

**H P I - 3 0 0 0**

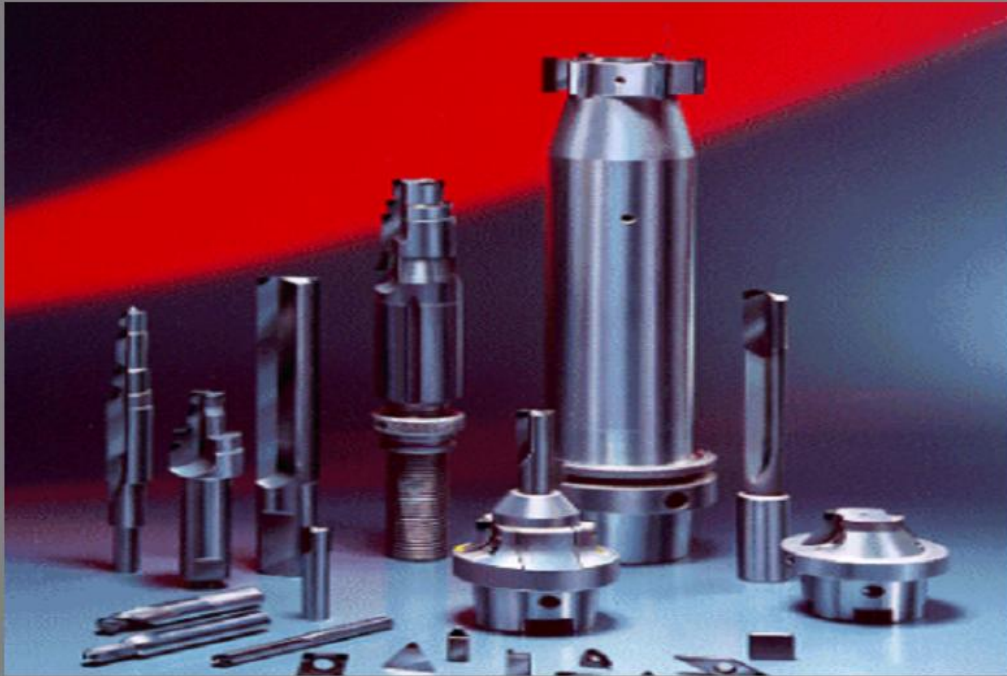
# **Bedienungs –Handbuch**

Version: 2.00

Anleitung

# Start - Formular

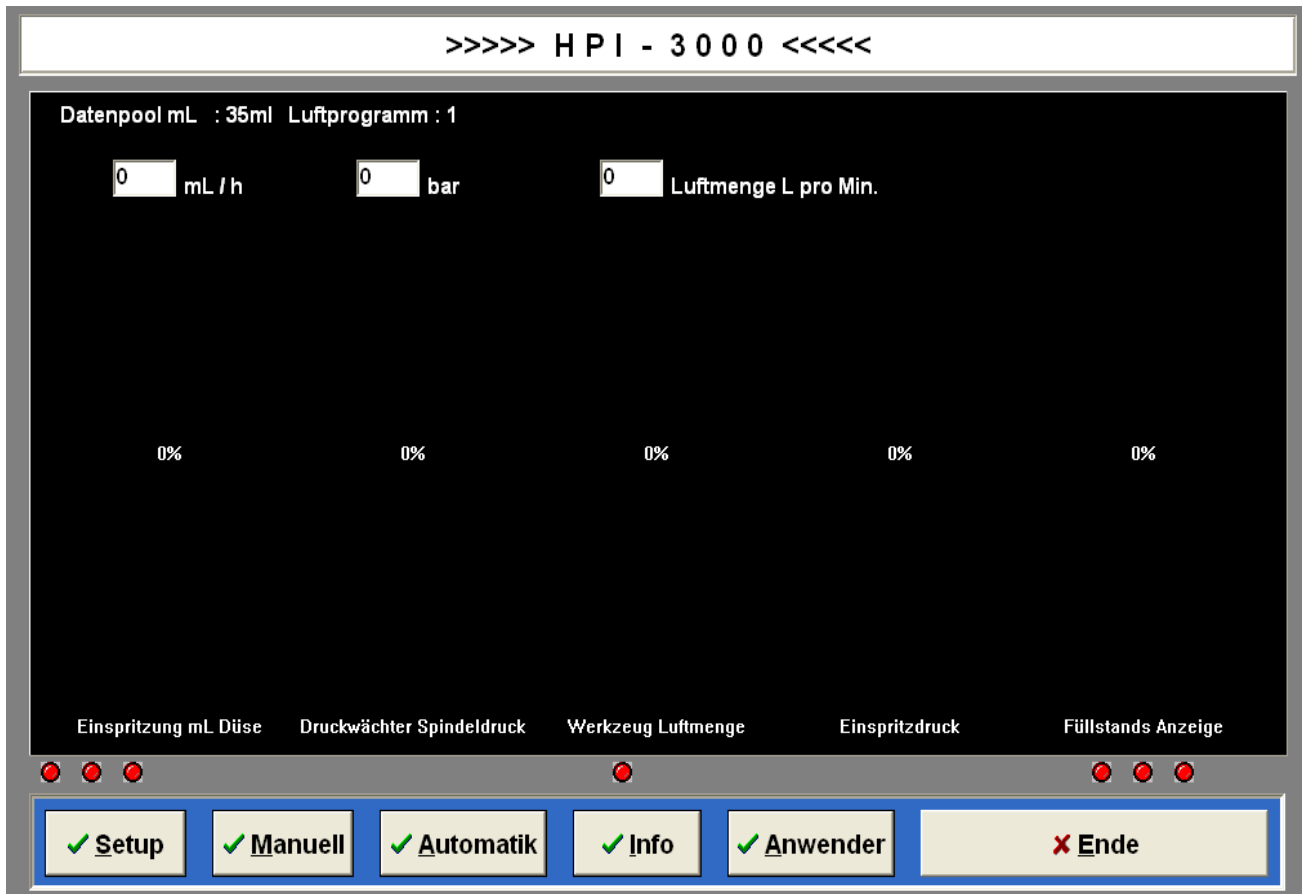
>>>> HPI - 3000 <<<<



Start

Weiter

# Grund - Bild

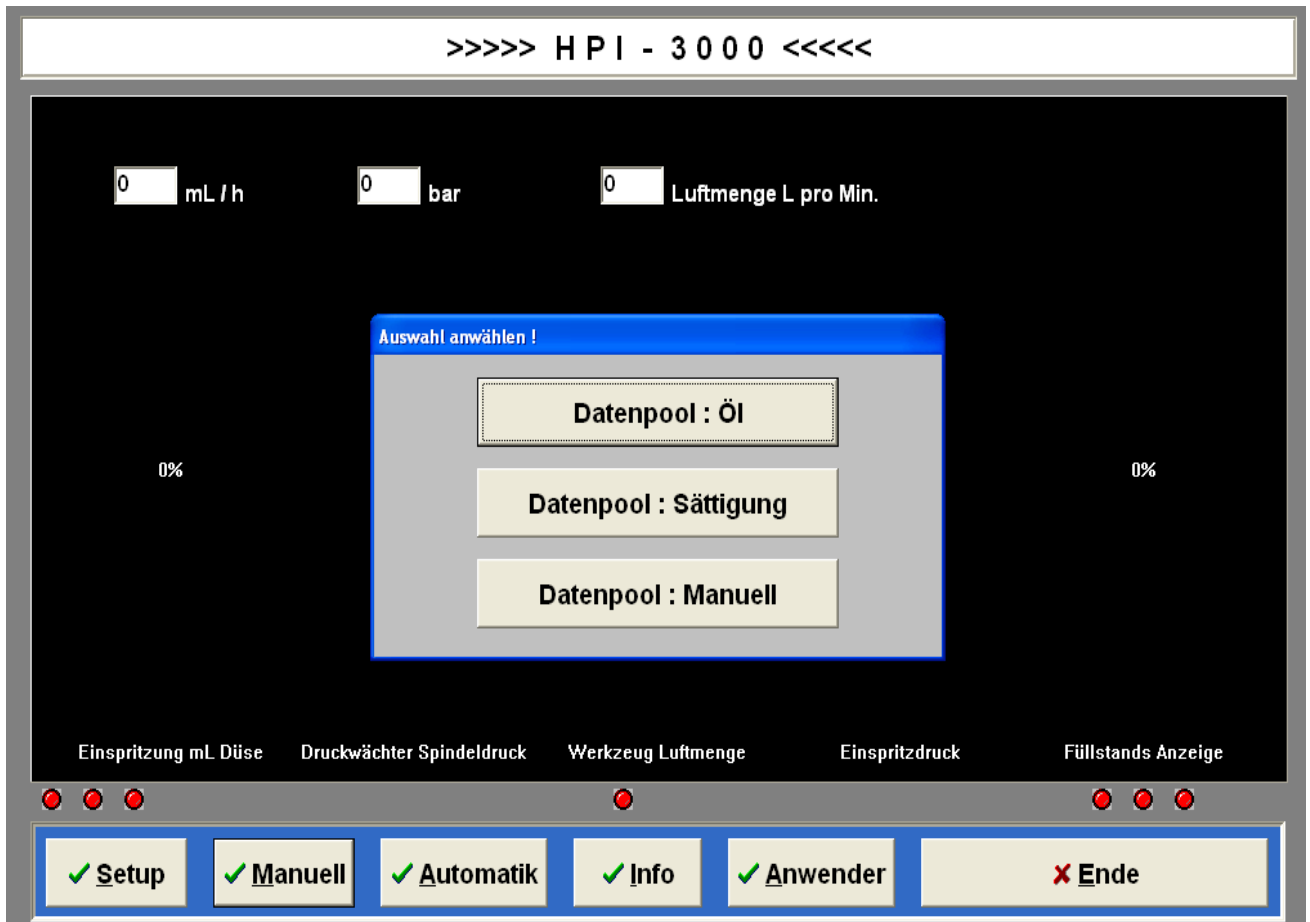


Folgende Button stehen zur Auswahl

- [Manuell](#)
- [Automatik](#)
- [Info](#)
- [Anwender](#)
- [Led`s](#)

[R ü c k s p r u n g](#)

# Auswahl - Menü



**Auswahl – Menü :** Entsprechend nach Ihrer Auswahl wird gefahren

- [Datenpool : Öl](#)
- [Datenpool : Sättigung](#)
- [Datenpool : Manuell](#)

[R ü c k s p r u n g](#)

# Datenpool - Öl

>>>> H P I - 3 0 0 0 <<<<

**Datenpool : Öl**

Programm Nr.	mL/h	mL
1	10	10
2	15	15
3	20	20
4	25	25
5	30	30
6	35	35
7	40	40
8	45	45
9	50	50
10	100	100

**Datenpool : Luft**

Programm
1
2
3
4
5

Luft :  Bar :

Manuell : Öl

Eingabewert mL/h

0

Tastatur

**Datenpool : Sättigung**

Sättigungs Grad
1
2
3
4

⏪ ⏩ ⏴ ⏵

⏪ ⏩ ⏴ ⏵

⏪ ⏩ ⏴ ⏵

✓ **Start**

✗ **Rücksprung**

**Fahren nach mL :**

**Auswahl – Menü :** Anwahl mit welchem Programm Sie fahren möchten.

**Start**

# Datenpool - Sättigung

**>>>> H P I - 3 0 0 0 <<<<**

**Datenpool : Öl**

Programm Nr. mL/h	mL
1	10

**Datenpool : Luft**

**Programm**  
1  
2  
3  
4  
5

Luft : Bar :

◀▶

**Manuell : Öl**

**Eingabewert mL/h**

0

Tastatur

**Datenpool : Sättigung**

**Sättigungs Grad**  
1  
2  
3  
4

◀◀◀▶▶▶

◀◀◀▶▶▶

◀◀◀▶▶▶

✓ **Start**

✗ **Rücksprung**

**Fahren nach Sättigungsgrad :**

**Auswahl – Menü :** Anwahl mit welchem Programm Sie fahren möchten.

**Start**

# Datenpool - Manuell

>>>>> HPI - 3000 <<<<<

**Datenpool : Öl**

Programm Nr. mL/h	mL
1	10

**Datenpool : Luft**

**Programm**

1

2

3

4

5

Luft :  Bar :

◀▶

**Manuell : Öl**

**Eingabewert mL/h**

Tastatur

**Datenpool : Sättigung**

**Sättigungs Grad**

1

2

3

4

◀▶◀▶

◀▶◀▶

✓ Start

✗ Rücksprung

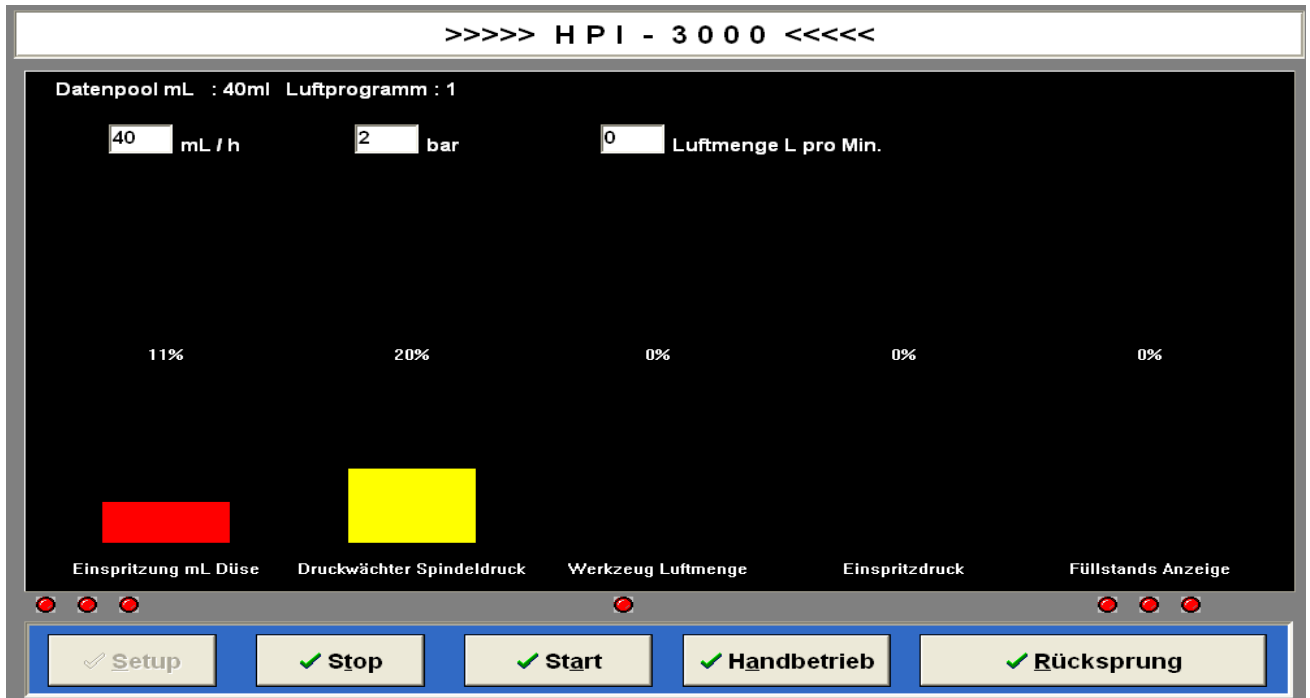
**Fahren nach manueller Eingabe :**

**Auswahl – Menü :** Anwahl mit welchem Programm Sie fahren möchten.

In dem Feld Manuell : Öl Eingabewert mL/h  
geben Sie Ihren Wert ein.

**Start**

# Semi - Betrieb



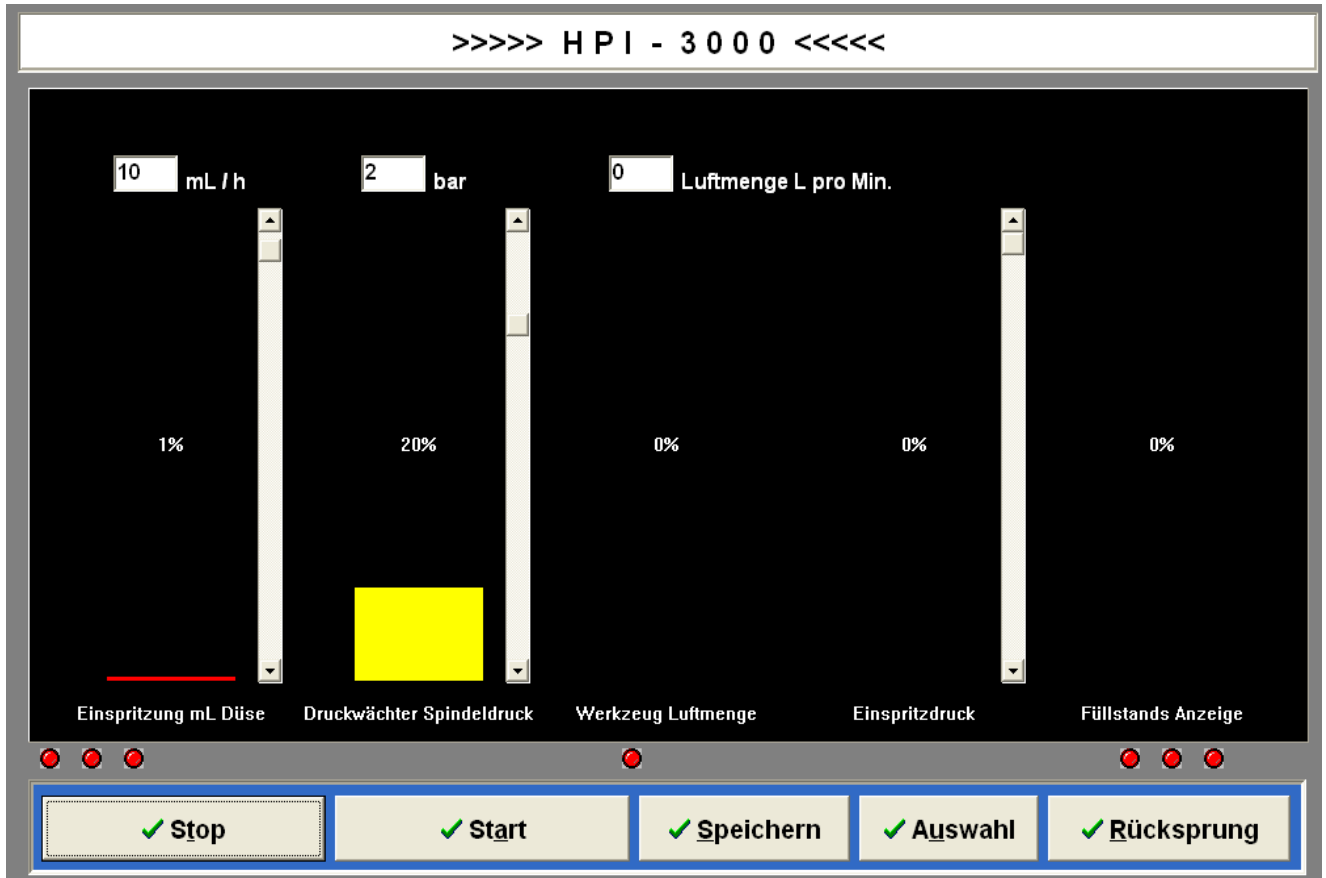
**Button Start :** Produktionsbetrieb starten

**Button Stop :** Ende des Produktionsbetriebe

➤ [Handbetrieb](#)

[Rücksprung](#)

# Handbetrieb



In diesem Modus kann die Anlage manuell gefahren werden .  
Änderungen können über die Scroll – Balken vorgenommen werden.

- [Button Auswahl](#)
- [Button Speichern](#)

[R ü c k s p r u n g](#)

# Programm - Auswahl

>>>> H P I - 3 0 0 0 <<<<

## User - Auswahlmenü

Programm Nr.	Einspritzung mL Düse	Druckwächter Spindelndruck	Werkzeug Luftmenge	Einspritzdruck
1	3	30	69	45
2	66	90	9	62
99	95	89	89	2
45	10	2	0	0



✓ Start

✗ Rücksprung

**Auswahl Pool :** Der angelegten gesicherten Programme

[R ü c k s p r u n g](#)

# Speichern

>>>> HPI - 3000 <<<<

Handbetrieb : Programmnummer 99

10 mL / h      2 bar      0 Luftmenge L pro Min.

30%      0%

**Eingabewert Programmnummer!**

Programm-Nr. : 0

✓ Speichern      ✓ Tastatur      ✗ Rücksprung

Einspritzung mL Düse      Druckwächter Spindeldruck      Werkzeug Luftmenge      Einspritzdruck      Füllstands Anzeige

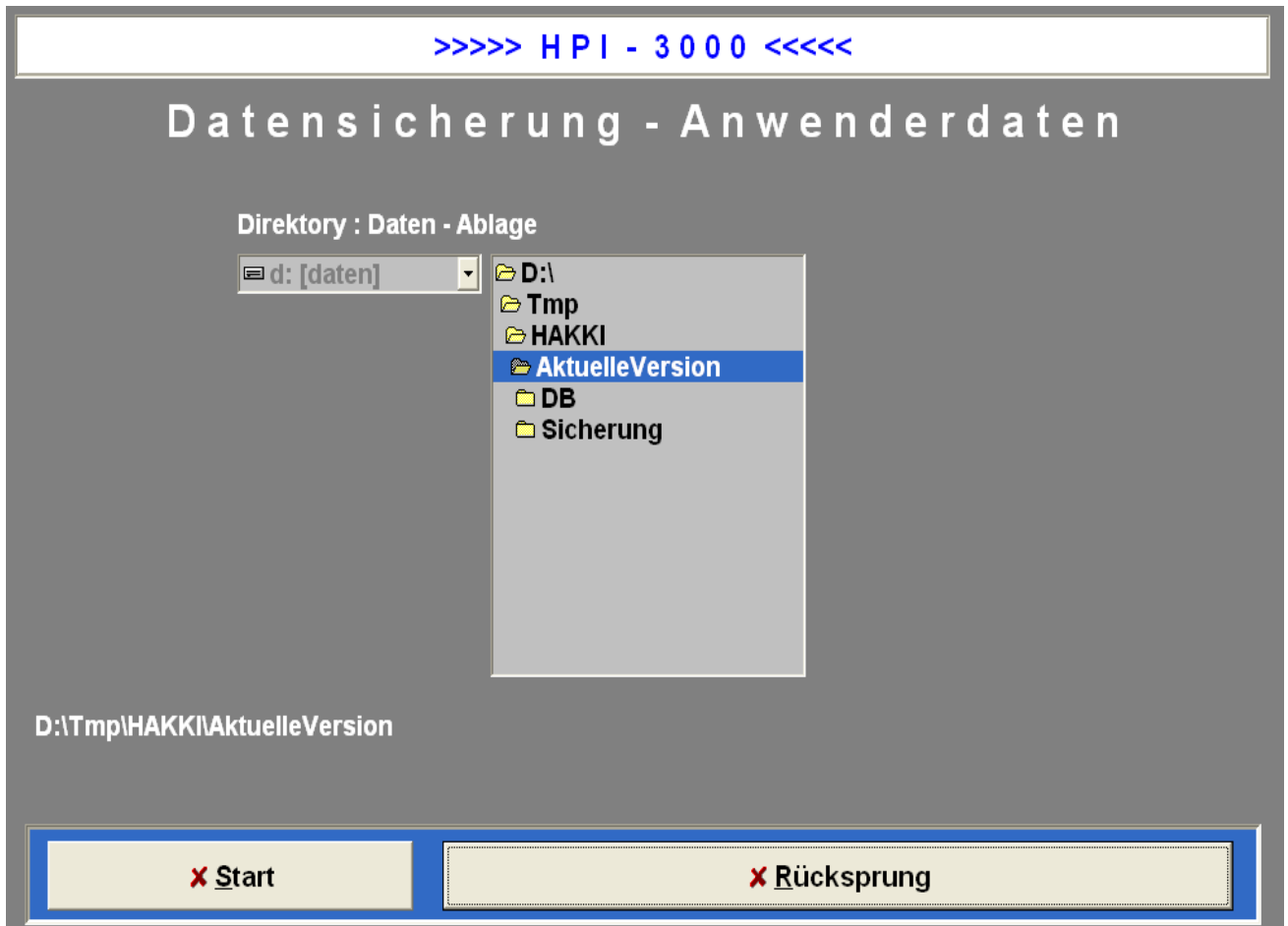
✓ Stop      ✓ Start      ✓ Speichern      ✓ Auswahl      ✓ Rücksprung

**Daten Speichern:** In diesem Fenster speichern Sie Ihre angelegten gefahrenen Daten.

Angabe einer Programm – Nummer.

[R ü c k s p r u n g](#)

# Daten - Sichern



**Daten-Sichern:** In diesem Modul werden Ihre erarbeiteten Daten im ausgewählten Direktory abgelegt.

[Rücksprung](#)

# Anzeige: Applikation

Zustand der LED's

Zustand --> Led's Linke Seite					
Zeichen	Codierung	1-Led	2-Led	3-Led	senden
GA	7165	gelb	rot	rot	VV
VV	8686	rot	gelb	rot	PP
PP	8080	rot	rot	gelb	EE
EE	6969	gelb	gelb	rot	TT
TT	8484	gelb	gelb	gelb	S3
S3	8351	gelb	rot	gelb	S1
S1	8349	rot	gelb	gelb	S2
S2	8350	grün	gelb	gelb	GR
GR	7182	grün	grün	gelb	M1
M1	7749	grün	grün	grün	

[Rücksprung](#)